

FlatDrive Schadenkatalog

Fair. Für Dich.



Inhalt

Für eine schnelle Übersicht

Alles für eine erfolgreiche Rückgabe	3
Präzisierung der Werte	4
Kostensparende Pflegetipps	5
Beulen, Dellen	6
Steinschläge	7
Kratzer	8
Lackschäden	9
Felgen	10
Innenraum	11
Fehlteile	12
Rückgabcheckliste - gereinigt und vollständig?	13

Alles für eine erfolgreiche Rückgabe

Wichtige Tipps und Infos zum Mietende

Die Kundenzufriedenheit, umfassende Informationen und nicht zuletzt eine hohe Professionalität sind für uns von grosser Bedeutung. Für eine schnelle und unkomplizierte Rückgabe haben wir diesen Katalog erstellt. Der Schadenkatalog umfasst alle wichtigen Informationen und Grundlagen zur reibungslosen Rückgabe deines Fahrzeuges.

Bei der Rückgabe wird der Zustand deines gemieteten Fahrzeuges beurteilt. Dabei unterscheiden wir grundsätzlich zwischen:



AKZEPTIERT

Gebrauchs- und Nutzungsspuren, welche den optischen Gesamteindruck des Fahrzeuges nicht beeinträchtigen.



NICHT AKZEPTIERT

Überdurchschnittlicher Verschleiss und Unfallschäden sowie Schäden, welche die Verkehrssicherheit beeinträchtigen.

Präzisierung der Werte

Einfach erklärt



GEBRAUCHSSPUREN

Gebrauchsspuren entstehen durch den bestimmungsgemässen Gebrauch. Zu vermeiden sind sie kaum. Unabhängig davon stellt jedoch eine übermässige Häufung von Gebrauchsspuren eine Wertminderung dar.



BESCHÄDIGUNGEN

Beschädigungen entstehen durch einen nicht bestimmungsgemässen Gebrauch eines Fahrzeuges und sind vermeidbar. Beschädigungen gehen über Gebrauchsspuren hinaus. Beschädigungen können auch von Dritten an der Karosserie entstehen. Diese sind nicht vermeidbar, tragen jedoch zur Wertminderung bei.



FEHLTEILE

Als Fehlteile werden Ausstattungsteile bezeichnet, die nicht mehr vorhanden sind, jedoch bei der Fahrzeugabnahme vorhanden waren. Fehlteile können zu erheblichen Kosten führen.



SELBSTBEHALT

FlatDrive haftet für Kaskoschäden, wobei der Kunde pro Kollisionschaden einen Selbstbehalt von CHF 1'000.– selbst zu tragen hat. Für Parkschäden gilt ein Selbstbehalt von CHF 500.–.

Kostenparende Pflgetipps

Für mehr Fahrfreude und Komfort



PFLEGEHINWEIS INNEN SOWIE AUSSEN

Ständige Pflege deines Fahrzeuges bietet dir Einblick in Schäden, die sonst nicht direkt ins Auge fallen. Zudem sorgt eine regelmässige Aussenreinigung dafür, dass du sicherer unterwegs bist. Eine Innenreinigung erhöht deinen Fahrkomfort und deinen Fahrspass.



FRÜHZEITIGE REPARATUREN

Dokumentiere Schäden und teile uns diese umgehend mit. Wir begleiten dich unkompliziert.



PRÜFUNG DES REIFENDRUCKS

Ein falsch eingestellter Reifendruck führt zu erhöhtem Treibstoffverbrauch und Verschleiss. Ein falscher Reifendruck kann auch deinen Komfort beeinträchtigen.



ÜBERPRÜFUNG DER FLÜSSIGKEITSSTÄNDE

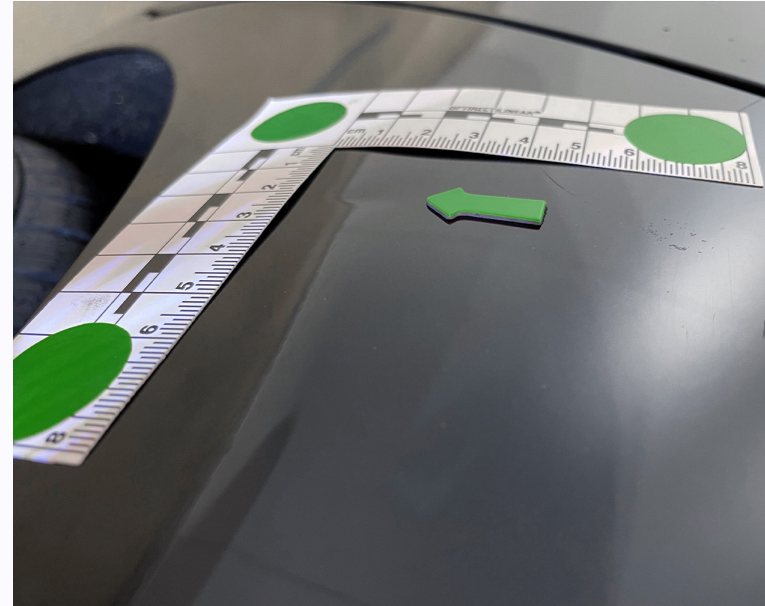
Die Überprüfung der Füllstände z.B. der Stand von Kühflüssigkeit und Motoröl sind sehr wichtig, um einen Motorschaden zu vermeiden. Zudem trägt die regelmässige Prüfung des Scheibenwischwassers zur klaren Sicht bei.

Beulen, Dellen

Bewertungsbeispiele Exterieur

✓ Akzeptiert

- Maximal eine Delle am ganzen Fahrzeug.
 - Leichte Dellen und Beulen, die keine Lackinstandsetzung erfordern.
 - Dellen, die maximal einen Durchmesser von 20mm aufweisen.



✗ Nicht akzeptiert

- Dellen, Beulen mit einem Durchmesser über 20 mm
- Dellen, Beulen an Kanten
- Türkantenschläge von aussen
- Unterbodenschäden

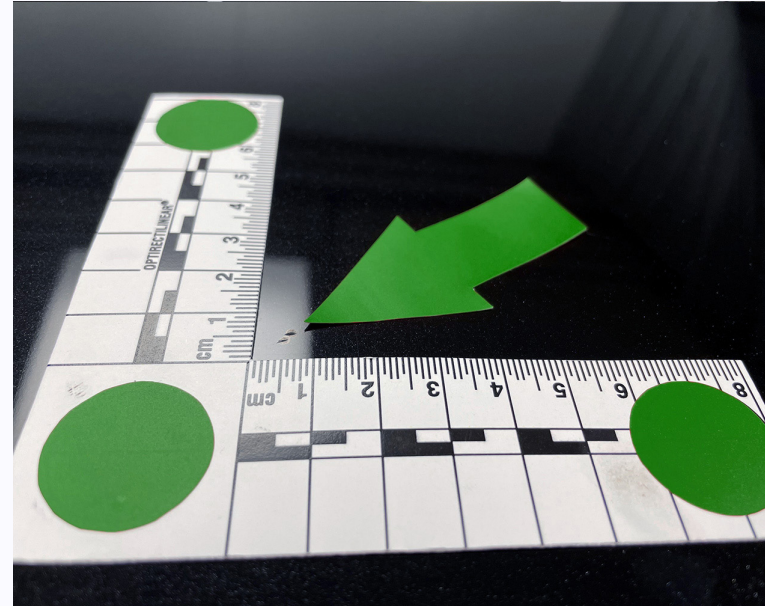


Steinschläge

Bewertungsbeispiele Exterieur

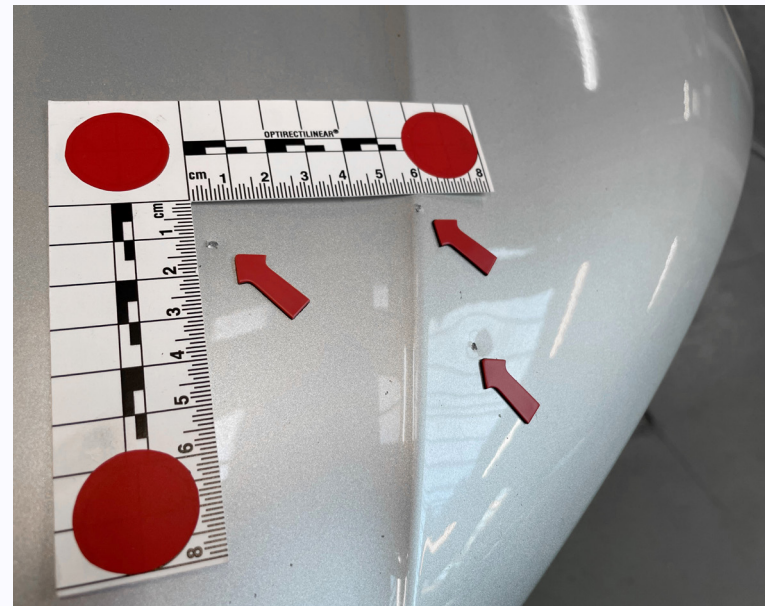
✓ Akzeptiert

- Maximal ein Steinschlag pro Bauteil
 - Steinschläge mit einem Durchmesser von max. 3 mm



✗ Nicht akzeptiert

- Steinschläge mit einem Durchmesser über 3 mm
- Mehr als ein Steinschlag pro Bauteil

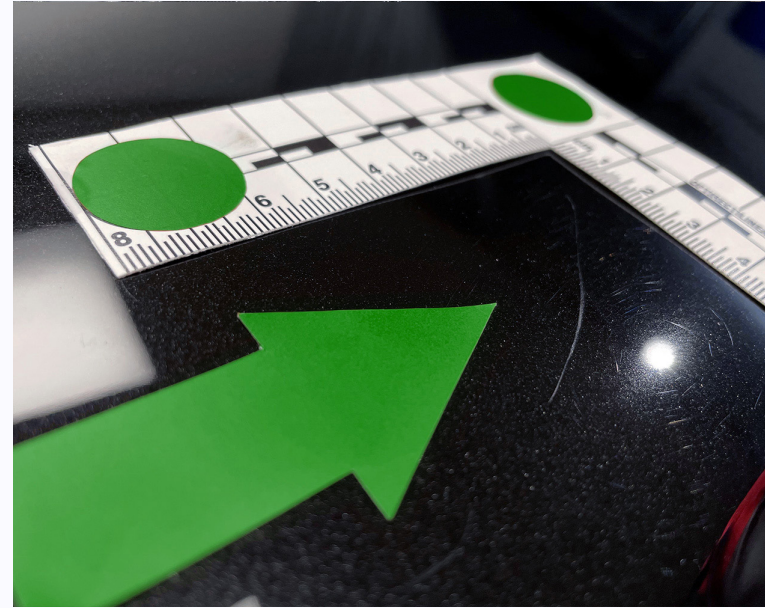


Kratzer

Bewertungsbeispiele Exterieur

✓ Akzeptiert

- Kratzer im Decklack, die durch eine Maschinenpolitur entferntbar sind.



✗ Nicht akzeptiert

- Kratzer im Decklack, die durch eine Maschinenpolitur nicht mehr entferntbar sind.
- Kratzer, die den Decklack durchstossen.

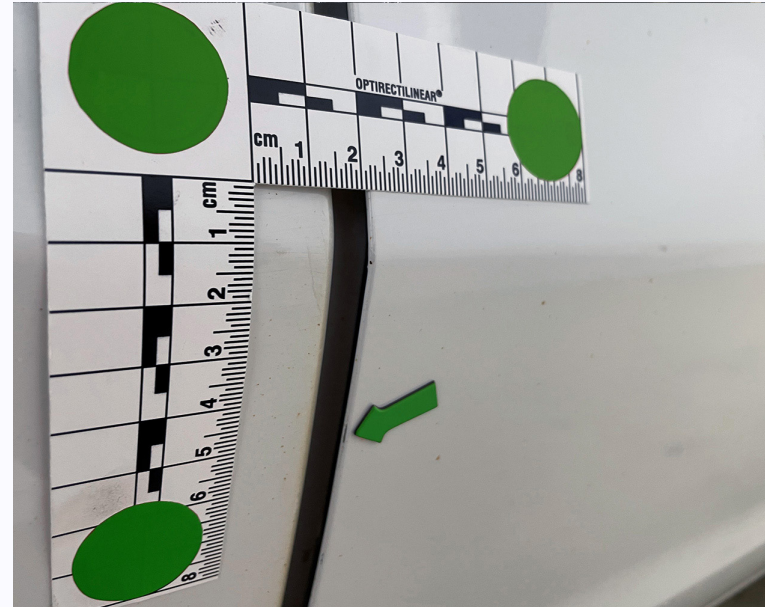


Lackschäden

Bewertungsbeispiele Exterieur

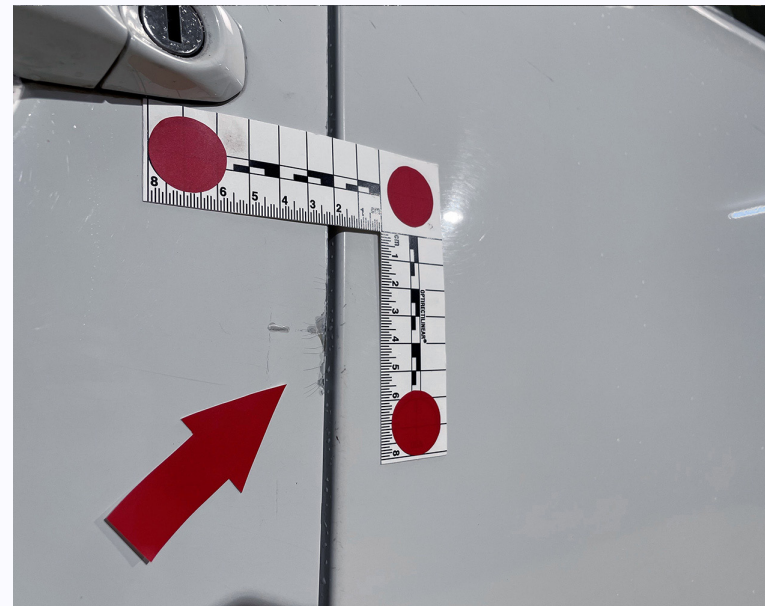
✓ Akzeptiert

- Leichte Lackabschürfungen an den Türkanten
- Streifen durch Waschanlagenbenutzung



✗ Nicht akzeptiert

- Lackschäden, die eine Lackierung erforderlich machen.
- Schleifriefen, eingefallener Lack, Verunreinigungen, Einschlüsse im Lack
- Korrosionen aller Art die durch Selbstverschulden zurückzuführen sind
- Lackschäden durch Verätzungen aufgrund von Vogelkot, Harz, Bienenkot
- Nicht sachgemäss Instand gestellte Schäden



Felgen

Bewertungsbeispiele Exterieur

✓ Akzeptiert

- Leichte Kratzer die keine Lackierung erfordern
- Leichte Beschädigungen der Lackoberfläche



✗ Nicht akzeptiert

- Abschürfungen an Felgenränder
- Verformungen am Felgenhorn
- Brüche
- Allgemein tiefe Kratzer an Felge, die eine Lackierung erforderlich machen

Preise Felgenreparatur

Normallackierung CHF 260.-

CNC-Lackierung CHF 360.-



Innenraum

Bewertungsbeispiele Interieur

✓ Akzeptiert

- Dem Alter und der Laufleistung entsprechender Abrieb an Polstern, Teppichen und Verkleidungen
- Dem Alter und der Laufleistung entsprechende Verschmutzungen und Verunreinigungen



✗ Nicht akzeptiert

- Starke Verschmutzungen, Verunreinigungen
- Brandlöcher, Schmauchspuren
- Risse, Brüche, Kratzer, Kleberückstände
- Starker Geruch
- Veränderungen im Sichtbereich, zum Beispiel Löcher, die durch den Ausbau von nachträglich eingebrachten Gegenständen oder Geräten (zum Beispiel Halterungen für Telefone oder Navigationsgeräte) entstanden sind
- Fehlende Textil- oder Gummifussmatten



Fehlteile

Folgende Gegenstände und Dokumente müssen im Fahrzeug sein:

- Fahrzeugausweis
- Bordbuch komplett inklusive Ausweis
- Reserverad oder Reifenreparaturset
- Werkzeug, Wagenheber
- Verbandskasten
- Warnweste
- Eiskratzer
- (Dachantenne)

WICHTIGER HINWEIS

Vergiss bitte nicht, deine persönlichen Gegenstände aus dem Fahrzeug zu nehmen.

Jetzt durchstarten und unkompliziert abfahren!



Flatdrive (Swissbility AG)

Bützbergstrasse 98

4900 Langenthal



hello@flatdrive.ch



062 919 60 60



www.flatdrive.ch

Dieser Schadenkatalog dient zur Erklärung der Schadenstandards.

Die allgemeinen AGB's werden nicht aufgehoben und behalten weiterhin ihre vollständige Gültigkeit.